



# LEADER TIC 4.3

## Caméra thermique haute résolution

### Efficace et polyvalente = 3 boutons + écran 4"

Particulièrement appropriée pour les attaques intérieures. La LEADER TIC 4.3 possède toutes les fonctionnalités importantes. Idéale pour des interventions feu, la recherche de personnes disparues et de zones en feu.



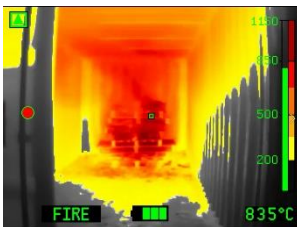
#### Les avantages:

- **Compacte** 175 x 145 x 97 mm
- **Légère** 990g avec 2 batteries et 2 sangles latérales
- **Large écran de 4"** pour visualiser les détails
- **Grande plage de température** : -40°C à +1150°C
- Enregistrement **vidéo, photo et arrêt sur image**
- **Batteries garanties 6 ans** / 5000 cycles de charges
- **Batteries LiFePO4**: conçues pour les hautes températures.
- **Jusqu'à 8h d'autonomie** (2 batt.) avec Eco-Boost-System
- **Fenêtre Germanium** pour protéger les optiques
- **Poignée amovible** (option)
- **Rapidité de démarrage**: moins de 5 sec.
- **3 boutons largement dimensionnés** pour une utilisation aisée avec des gants.
- **Également disponible en 9hz = Non classé bien à double usage**
- **Fonctions :**
  - ON/OFF
  - Zoom x2 x4
  - Choix de la colorisation (3 ou 5 modes)
  - Arrêt sur image et/ou prise de photo (option)
  - L'enregistrement vidéo (option)
  - Relecture des photos et vidéos à l'écran (option)
  - Activation pointeur laser (option)



#### Colorisations:

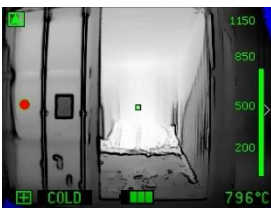
La LEADER TIC 4.3 offre : **3 modes de colorisation** en standard : **Feu, Recherche, Inverse**  
**+ 2 modes de colorisation** en option: **Froid, Multi couleur**



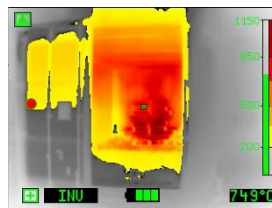
**FIRE: Mode Feu**  
Rouge foncé > 850°C  
Rouge > 675°C  
Orange > 500°C  
Jaune foncé > 350°C  
Jaune > 200°C  
Blanc = Chaud  
Noir = Froid



**SEARCH: Mode Recherche de victimes :**  
Les 2% les plus chauds sont colorés en rouge foncé et les 5% suivants les plus chauds en jaune-orange.



**COLD (Froid) :**  
Colorie en bleu les points les plus froids



**INV: INVERSE**  
Couleurs idem mode Fire mais le Noir et Blanc sont inversés :  
• Blanc = Froid  
• Noir = Chaud



**MULTI COULEUR**  
Employé pour des applications industrielles

#### 3 Modes de sensibilité avec sélection automatique en fonction de la scène observée:

- Plage de T°C haute sensibilité: -40 +150°C
- Plage de T°C moyenne sensibilité : -40 +500°C
- Plage de T°C basse sensibilité : -40 +1150°C

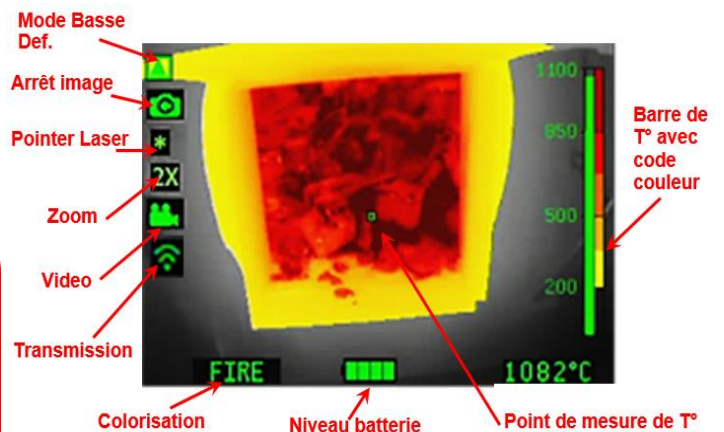
# Caractéristiques :

## Leader TIC 4.3 avec Eco-Boost-System

<b>Dimensions</b>	L.175 x W.145 x H.97 mm (H = +110mm avec la poignée pistolet)
<b>Poids</b>	990g (2 batt) / 905g (1 batt) (+170g avec poignée optionnelle)
<b>Ecran</b>	4" LCD / 320 x 240 (76.800) px / Luminance: 800 cd/m <sup>2</sup>
<b>Fréquence</b>	60 Hz Fps = Bien à double usage 9 Hz = Non classé bien à double usage
<b>Plage de T°C</b>	-40° à +1150°C
<b>Colorisation</b>	Standard : Feu, Recherche, Inverse, en option : Froid, Multicolore
Corps	
<b>Matériau</b>	PUR / Elastomère
<b>Test de chute</b>	2m sur béton
<b>IP</b>	IP67 / 1 Mètre 30 Minutes
<b>Résistance T°C</b>	150°C pour 15min / 260°C pour 5min
Capteur	
<b>Micro bolomètre</b>	17µ Silicium Amorphe aSi non refroidi Résolution <b>384 x 288</b> (110 592 px)
<b>Gamme spectrale</b>	7 – 14 µm
<b>Sensibilité Thermique</b>	NETD: <50mK (<0.05°C)
Optique	
<b>Matériau</b>	Germanium
<b>Focus</b>	35cm à l'infini / vitesse F/1.3
<b>Angle de vision</b>	H: 51° / V: 40° / Diagonale: 65°

## Autres caractéristiques

<b>Batteries rechargeables</b>	LiFePO <sub>4</sub> (Lithium Fer Phosphate = sécurité au feu), 2.5Ah à 6.6V, 85g
<b>Autonomie (20°C)</b> avec Eco-Boost-System depuis Octobre 2018	<b>Sans fonctions vidéo/photo :</b> >8h (2 batt) / >4h (1 batt) <b>Avec fonctions vidéo/photo :</b> >6h (2 batt) avec vidéo non-active >5h (2 batt) avec vidéo activée
<b>Démarrage</b>	< 5 sec
<b>Tension de charge</b>	12 / 24 VDC ou 240 VAC
<b>Temps de charge</b> (pour 2 batt. A diviser par 2 pour 1 batt)	Socle de charge: ~2h Chargeur secteur: 100% en ~2h, 90% en ~1h30, 80% en ~1h20
<b>Nbre de cycles</b>	> 5000
<b>Mémoire (option)</b>	Carte SD interne 8 Go (8h de vidéo ou 1000 photos)
<b>Garantie</b>	<b>5 ans :</b> Caméra / <b>6 ans :</b> Batteries / <b>10 ans :</b> Capteur / <b>1 an :</b> Accessoires (chargeur secteur, socle charge, etc.)
Options	
Poignée amovible	Photo et/ou Vidéo (8GB)
Pointeur laser	2 colorisations sup : Froid, Multi couleur
Sangle de cou	Socle de charge ou chargeur secteur
1 ou 2 Cordons rétractables	Valise de transport (standard ou étanche/antichoc)
Housse de protection	Kit de transmission vidéo



### Concept Energy

Batteries LiFePO<sub>4</sub> (lithium-fer-phosphate).

#### Avantages:

- Très longue durée de vie 5000 cycles (~10 ans)
- Garantie 6 ans
- Grande autonomie (jusqu'à 8h avec 2 batteries simultanément dans la caméra)

### Photo et Vidéo

Les photos (1000) et les vidéos (8h) peuvent être :

- téléchargées sur un PC via un câble USB
  - Visionnées sur l'écran de la camera
- Les vidéos peuvent être transmises en direct vers un PC, une tablette ou un smartphone via la transmission sans fil (option)



Module WLAN



### Chargeur de véhicule

Très compact!  
Alimentation 12/24v ou 240v.  
Capacité de recharge simultanée de 4 batteries (2 dans la caméra et 2 à l'extérieur).











## Composition standard:

Description	Colorisation			Caractéristiques et fonctions							
	Standard	Options	Nb maxi	Batterie	Arrêt sur image	Sangle latérale	Vidéo	Photo	Pointeur laser	Zoom	Câble USB
LEADER TIC 4.3	Feu & Recherche & Inverse	Multi-couleur & Froid	5	2	√	2				√	
LEADER TIC 4.3 L			5	2	√	2			√	√	
LEADER TIC 4.3 V			5	2	√	2	√	√		√	√
LEADER TIC 4.3 VL			5	2	√	2	√	√	√	√	√

V= Video + Photo  
L = Laser

## Accessoires et options:

	<b>Kit de transmission sans fil</b>	<b>Uniquement pour les caméras avec Vidéo</b>		<b>Support de charge double</b>	<b>Charge les batteries dans la caméra + 2 batteries extérieures</b>
	<b>Pack de 2 batteries</b>			<b>Alimentation pour support de charge</b>	<b>Disponible en 12/24V, 110V ou 240V</b>
	<b>Cordon de charge pour Tic 3</b>	<b>Disponible en 12/24V, 110V ou 240V</b>		<b>Cordon rétractable</b>	<b>Tension 500g ou 1000g</b>
	<b>Pointeur laser</b>	<b>Uniquement pour Leader TIC 4.3</b>		<b>Sangle de cou</b>	
	<b>Valise étanche</b>	<b>IP67</b>		<b>Housse de protection</b>	<b>Double le temps d'exposition aux hautes températures</b>
	<b>Support de charge</b>	<b>Charge les batteries dans la caméra</b>		<b>Poignée amovible</b>	<b>170g Inclue une clé de montage</b>

## Fréquence = fluidité du mouvement de l'image

Le nombre d'images par seconde (Hz) de la caméra peut être choisi :

- La caméra 60 Hz offre une grande fluidité mais nécessite une licence à double usage pour l'extérieur de l'UE.
- La caméra 9Hz a une fluidité plus faible mais ne nécessite pas de licence d'exportation.



Dans le cadre de notre politique de recherche constante pour une amélioration de nos équipements, nous nous réservons le droit de modifier les caractéristiques des appareils à tout moment sans information préalable.  
ZF.07.325.FR.5

**LEADER**<sup>®</sup>  
● Fighting for performance