

LT 84 / LS 84 / SLT 42



Leistungsmerkmale

- » Zur Ansteuerung von Lüftungsantrieben
- » Selbstklärende Symbole
- » Ausführungen für Unterputz- und Aufputzmontage sowie für Feuchträume

Typ	Art.-Nr.	Beschreibung	Technische Daten
-----	----------	--------------	------------------

LT 84-U 63.701.29

Lüftungstaster



- » Zur Ansteuerung einer Lüftungsgruppe
- » Lüftung AUF / STOP / ZU über Doppeltaster mit 2 nicht verriegelten Schließern
- » Zur Montage in 55 mm UP-Dose (nicht enthalten)

Eingangsspannung	24 V DC
Schutzart	IP 20
Gehäuse	Kunststoff
Farbe	Weiß
B x H	80 x 80 mm
Gewicht	0,15 kg

Typ	Art.-Nr.	Beschreibung	Technische Daten
-----	----------	--------------	------------------

LT 84-U-SD 63.701.35

Lüftungstaster



- » Zur Ansteuerung einer Lüftungsgruppe
- » Lüftung AUF / STOP / ZU über Doppeltaster mit 2 nicht verriegelten Schließern
- » Mit integrierter LED-Sichtanzeige AUF
- » Zur Montage in 55 mm UP-Dose (nicht enthalten)

Eingangsspannung	24 V DC
Schutzart	IP 20
Gehäuse	Kunststoff
Farbe	Weiß
B x H	80 x 80 mm
Gewicht	0,15 kg

Typ	Art.-Nr.	Beschreibung	Technische Daten
-----	----------	--------------	------------------

LT 84-U-V 63.701.30

Lüftungstaster



- » Zur Ansteuerung einer 230 V AC Lüftungsgruppe
- » Lüftung AUF / STOP / ZU über Doppeltaster, Tasten gegenseitig mechanisch verriegelt, STOP durch Loslassen der Taste
- » Zur Montage in 55 mm UP-Dose (nicht enthalten)

Eingangsspannung	230 V AC
Schutzart	IP 20
Gehäuse	Kunststoff
Farbe	Weiß
B x H	80 x 80 mm
Gewicht	0,30 kg

Typ	Art.-Nr.	Beschreibung	Technische Daten
-----	----------	--------------	------------------

LS 84-U-V

63.701.45

Lüftungsschalter



- » Zur Ansteuerung einer 230 V AC Lüftungsgruppe
- » Lüftung AUF / STOP / ZU über Doppeltaster, Tasten gegenseitig mechanisch verriegelt, STOP durch erneutes Drücken der Schaltwippe zurück in Ausgangsstellung
- » Zur Montage in 55 mm UP-Dose (nicht enthalten)

Eingangsspannung	230 V AC
Schutzart	IP 20
Material	Kunststoff
Farbe	Weiß
B x H	80 x 80 mm
Gewicht	0,30 kg

Typ	Art.-Nr.	Beschreibung	Technische Daten
-----	----------	--------------	------------------

LT 84-U-W

63.701.31

Lüftungsschalter



- » Automatikschalter für Wetter/Temperatur EIN / AUS
- » Zur Montage in 55 mm UP-Dose (nicht enthalten)

Eingangsspannung	24 V DC
Schutzart	IP 20
Gehäuse	Kunststoff
Farbe	Weiß
B x H	80 x 80 mm
Gewicht	0,30 kg

Typ	Art.-Nr.	Beschreibung	Technische Daten
-----	----------	--------------	------------------

SLT 42-U

30.401.10

Schlüssellüftungstaster



- » Zum manuellen Öffnen und Schließen einer Lüftungsgruppe in Verbindung mit D+H RWA- oder Lüftungszentralen
- » Funktion: Lüftung AUF / ZU über Schlüssel-Einpol-Wechsler
- » Zur Montage in tiefer 55 mm UP-Dose (nicht enthalten)
- » Profilhalbzylinder nicht im Lieferumfang enthalten

Eingangsspannung	24 V DC
Schutzart	IP 20
Gehäuse	Kunststoff
Farbe	Weiß
B x H	80 x 80 mm
Gewicht	0,15 kg

Typ	Art.-Nr.	Beschreibung	Technische Daten
-----	----------	--------------	------------------

SLT 42-U-SD

30.400.50

Schlüssellüftungstaster



- » Zum manuellen Öffnen und Schließen einer Lüftungsgruppe in Verbindung mit D+H RWA- oder Lüftungszentralen
- » Funktion: Lüftung AUF / ZU über Schlüssel-Einpol-Wechsler
- » Mit integrierter LED-Sichtanzeige AUF
- » Zur Montage in tiefer 55 mm UP-Dose (nicht enthalten)
- » Profilhalbzylinder nicht im Lieferumfang enthalten

Eingangsspannung	24 V DC
Schutzart	IP 20
Gehäuse	Kunststoff
Farbe	Weiß
B x H	80 x 80 mm
Gewicht	0,15 kg

Typ	Art.-Nr.	Beschreibung	Technische Daten
-----	----------	--------------	------------------

SLT 42-A

30.400.30

Schlüssellüftungstaster



- » Zum manuellen Öffnen und Schließen einer Lüftungsgruppe in Verbindung mit D+H RWA- oder Lüftungszentralen
- » Funktion: Lüftung AUF / ZU über Schlüssel-Einpol-Wechsler
- » Profilhalbzylinder nicht im Lieferumfang enthalten

Eingangsspannung	24 V DC
Schutzart	IP 54
Gehäuse	Aluminium
Farbe	Lichtgrau
B x H x T	70 x 90 x 65 mm
Gewicht	0,45 kg

Typ	Art.-Nr.	Beschreibung	Technische Daten
-----	----------	--------------	------------------

SLT 42-A-SD

30.400.40

Schlüssellüftungstaster



- » Zum manuellen Öffnen und Schließen einer Lüftungsgruppe in Verbindung mit D+H RWA- oder Lüftungszentralen
- » Funktion: Lüftung AUF / ZU über Schlüssel-Einpol-Wechsler
- » Mit integrierter LED-Sichtanzeige AUF
- » Profilhalbzylinder nicht im Lieferumfang enthalten

Eingangsspannung	24 V DC
Schutzart	IP 54
Gehäuse	Aluminium
Farbe	Lichtgrau
B x H x T	70 x 90 x 65 mm
Gewicht	0,45 kg

Typ	Art.-Nr.	Beschreibung	Technische Daten
-----	----------	--------------	------------------

LT 84-A 63.701.36

Lüftungstaster

- » Zur Steuerung einer Lüftungsgruppe
- » Für Aufputz-Montage in Feuchträumen geeignet
- » Lüftung AUF / STOP / ZU über Doppeltaster mit 2 nicht verriegelten Schließern



Eingangsspannung	24 V DC
Schutzart	IP 44
Gehäuse	Kunststoff
Farbe	Lichtgrau
B x H x T	70 x 70 x 45 mm
Gewicht	0,20 kg

Typ	Art.-Nr.	Beschreibung	Technische Daten
-----	----------	--------------	------------------

AP-LT 63.701.33

Aufputzgehäuse 1-fach

- » Zur Aufnahme von einem SLT oder LT für die AP-Montage



Gehäuse	Kunststoff
Farbe	Weiß
B x H x T	80 x 80 x 35 mm
Gewicht	0,10 kg

Typ	Art.-Nr.	Beschreibung	Technische Daten
-----	----------	--------------	------------------

AP2-LT 63.701.34

Aufputzgehäuse 2-fach

- » Zur Aufnahme von zwei SLT oder LT für die AP-Montage



Gehäuse	Kunststoff
Farbe	Weiß
B x H x T	150 x 80 x 35 mm
Gewicht	0,20 kg

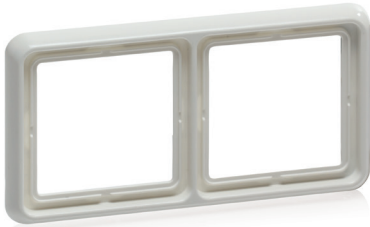
Typ	Art.-Nr.	Beschreibung	Technische Daten
-----	----------	--------------	------------------

LT 84-R2

63.701.32

2-fach Rahmen

- » Zur Kombination von zwei SLT oder LT in UP-Montage



Material	Kunststoff
Farbe	Weiß
B x H	150 x 80 mm
Gewicht	0,10 kg

Typ	Art.-Nr.	Beschreibung	Technische Daten
-----	----------	--------------	------------------

PHZ 28

70.600.53

Profilhalbzylinder

- » Für Schlüssellüftungstaster (SLT)
- » Inklusive 3 Schlüssel



Gewicht	0,15 kg
---------	---------