

FORMATION



SÉCURITÉ INCENDIE

ÉQUIPEMENTS DE FORMATION



UNE PRÉSENCE INTERNATIONALE DES FILIALES ET UN FORT RÉSEAU DE DISTRIBUTEURS





LEADER

Depuis 1985, LEADER **conçoit** et **fabrique** des équipements toujours plus performants de **lutte** contre l'**incendie**, de **formation** à la sécurité incendie et de **secours-sauvetage** et les propose sur les cinq continents aux Services d'Incendie & de Secours, à la Sécurité Civile, aux Industries à risques, à la Marine, aux ONG, etc.

Un axe majeur : L'INNOVATION

Pour faire face à l'évolution des risques incendies et des missions de secours-sauvetage, les matériels d'intervention doivent sans cesse **évoluer, s'adapter** pour être toujours **plus efficaces** tout en garantissant une **sécurité maximale des intervenants**.

Pour répondre à ces enjeux, LEADER s'est résolument tourné vers l'**innovation et les nouvelles technologies** en intégrant en son sein sa propre équipe de **Recherche et Développement**. Celle-ci imagine et met au point avec les utilisateurs finaux les équipements qui seront proposés demain.

Pour tester nos matériels et évaluer leurs performances, LEADER investit continuellement pour disposer de ses propres infrastructures :

- ▶ Local de test - Eau et Mousse haut foisonnement (400 m²)
- ▶ Local de test - Ventilation (400 m²)
- ▶ Aire de test - Equipements de recherche de victimes
- ▶ Aire de test feu en caisson – Matériel d'extinction incendie

Notre engagement

Lorsque vous choisissez un matériel LEADER, vous êtes assuré de la **qualité** et de la **conformité** des produits. Ceux-ci ont été réalisés dans nos ateliers par des professionnels **spécialisés** en mécanique et électronique.

Certifié ISO 9001 depuis 1999, LEADER :

- ▶ Réalise des **contrôles** tout au long du processus de fabrication ainsi que sur les produits finis avant expédition,
- ▶ Assure une **formation continue** de tous ses collaborateurs.

Des équipements garantis

Chaque produit LEADER bénéficie d'une garantie contractuelle spécifique.

Proche de nos clients

A travers sa force commerciale, des filiales en **Allemagne** et aux **USA, des agences en Amérique Latine et en Chine, et un réseau international de distribution**, LEADER est présent partout dans le monde pour être au plus près de ses clients.

Une organisation à votre service

Pour un usage optimal et pérenne des matériels acquis, LEADER peut vous proposer des **formations adaptées** à la prise en main, l'utilisation ou la maintenance. Ces formations peuvent être assurées en nos locaux ou sur site.



SOMMAIRE

MATÉRIEL DE FORMATION À LA PRÉVENTION DES RISQUES INCENDIE

Spécialement conçue pour les formateurs à la sécurité incendie, la gamme d'équipements de formation incendie LEADER permet d'**organiser des exercices réalistes et dynamiques** correspondant à différentes situations d'urgences face à un départ de feu.



GÉNÉRATEURS DE FLAMMES

P6

BACS MOBILES ET ACCESSOIRES DE FORMATION

POUR DES FORMATIONS SÉCURITÉ INCENDIE DANS LE RESPECT DE L'ENVIRONNEMENT



EXTINCTEURS DE FORMATION

P16

RECHARGEABLES EN MOINS DE 5 MINUTES

INDISPENSABLES POUR OPTIMISER LES COÛTS DE VOTRE FORMATION



GÉNÉRATEURS DE FUMÉE

P18

POUR SIMULER UN ESPACE ENFUMÉ

POUR TOUS VOS EXERCICES D'ÉVACUATION OU FORMATIONS INCENDIE RÉALISTES ET SANS RISQUE



LOGICIEL PÉDAGOGIQUE

P20

UN SUPPORT DE COURS COMPLET ET ANIMÉ

POUR DES FORMATIONS AU MANIEMENT D'EXTINCTEURS AVEC UNE ÉVALUATION DES ACQUIS



Générateurs de flammes

Depuis plus de 15 ans, LEADER conçoit et fabrique des Générateurs de Flammes qui répondent parfaitement aux besoins de formation à la sécurité incendie du personnel de toute entreprise et ce, dans le **respect de l'environnement, de la santé et des exigences de sécurité** des stagiaires.

Fonctionnant avec du gaz propane, les Générateurs de Flammes en acier inoxydable avec ou sans eau produisent **des flammes puissantes à fort rayonnement**, d'une hauteur contrôlée de 0,2m à 3m suivant les modèles.



GF42

COMPACT & LÉGER

- ▶ MISE EN PLACE RAPIDE
- ▶ FACILE À TRANSPORTER

Sans eau

Surface de feu : **0,42 m²**

Hauteur des flammes : **jusqu'à 1,20 m**



AEROS 2

COMPACT POUR DES
FLAMMES PUISSANTES

- ▶ FACILE À TRANSPORTER
- ▶ EFFET FEU DE NAPPE IMPRESSIONNANT
- ▶ ÉLECTROVANNE POUR LE CONTRÔLE AUTOMATIQUE DU GAZ

Volume d'eau : **35 litres**

Surface de feu : **0,50 m²**

Hauteur des flammes : **jusqu'à 1,50 m**



PYROS 3

DES FLAMMES HAUTES
ET PUISSANTES

POUR DES FORMATIONS RÉALISTES

- ▶ EFFET FEU DE NAPPE IMPRESSIONNANT
FLAMMES PUISSANTES À FORT RAYONNEMENT
- ▶ TÉLÉCOMMANDE SANS FIL
- ▶ PUPITRE DE CONTRÔLE ERGONOMIQUE
- ▶ ÉLECTROVANNE POUR
LE CONTRÔLE AUTOMATIQUE DU GAZ

Volume d'eau : **62 litres**

Surface de feu : **0,83 m²**

Hauteur des flammes : **jusqu'à 3 m**



DES ACCESSOIRES OPTIONNELS COMPATIBLES AVEC TOUS LES GÉNÉRATEURS DE FLAMMES

Pour personnaliser les formations et familiariser les stagiaires à toutes les situations d'extinction d'incendie, LEADER propose des accessoires de formation compatibles avec l'ensemble des Générateurs de flammes capables de simuler des situations spécifiques telles que feux d'écran, de poubelle, de friteuse, de moteur électrique, ou l'explosion d'aérosols ou encore la réaction de l'eau au contact d'huile bouillante.

La facilité et la rapidité de mise en place de ces accessoires sur l'adaptateur, lui-même aisément positionné sur le bac, permettront de multiplier les exemples de feux en un minimum de temps.

DES FORMATIONS EN TOUTE SÉCURITÉ

Conscient de l'importance de la sécurité lors des formations, LEADER a énormément développé cet aspect: Câble de liaison résistant au feu, pupitre de commande avec bouton d'arrêt d'urgence, électrovanne de contrôle du gaz, commande de sécurité positive...



GF42

Sans eau

Surface de feu : **0,42 m²**

Hauteur des flammes : **jusqu'à 1,20 m**

COMPACT & LÉGER

BAC À FEU SANS EAU

- ▶ Simple d'utilisation
- ▶ Léger et peu encombrant
- ▶ Production de flammes s'élevant jusqu'à 1,20 m de hauteur
- ▶ Hauteur des flammes contrôlée selon 10 positions
- ▶ Fonctionne avec tous types de matériel d'extinction : tous types d'extincteurs, lances, unités mousse...

DES FORMATIONS EN TOUTE SÉCURITÉ

- ▶ Télécommande filaire permettant le contrôle du foyer (allumage)

ALIMENTATION

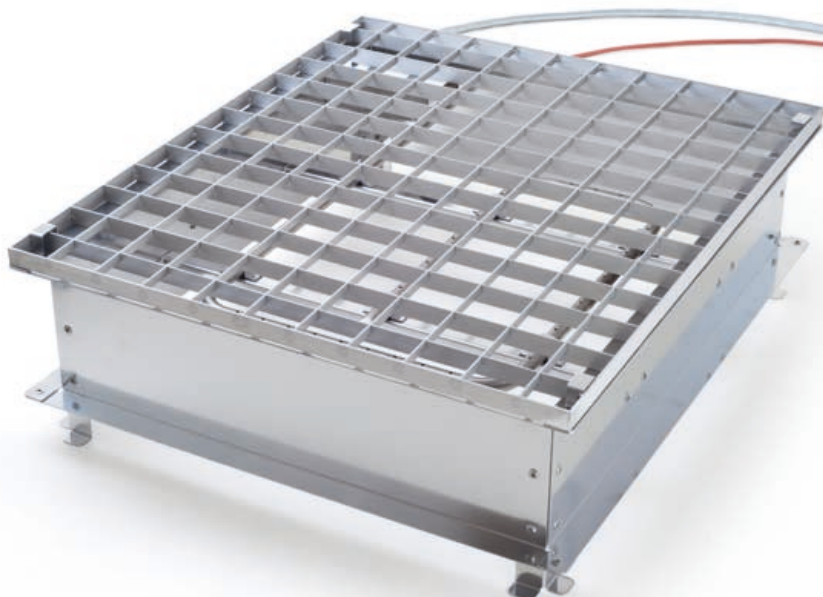
- ▶ Par une bouteille de gaz Propane de type industrielle sans limiteur de débit
- ▶ Par deux bouteilles de gaz Propane domestiques avec limiteur de débit

Autre alimentation: nous consulter



À RETENIR

- ▶ Facile à transporter
- ▶ Mise en place rapide
- ▶ Facile d'utilisation




CARACTÉRISTIQUES TECHNIQUES

Bac à feu sans eau GF42		<ul style="list-style-type: none"> - Matériau : Inox - Dimensions : L70 x P63 x H28 cm - Poids : 14,3 kg
Télécommande filaire	V90.00.024	<ul style="list-style-type: none"> - Boîtier étanche aux projections d'eau - Bouton poussoir, protégé contre les déclenchements intempestifs - Fonctionne avec pile 9V-6LR61 (non livrée) - Câble électrique de 6 mètres et résistant au feu (Norme IEC 331).
Flexible armé d'alimentation gaz	V90.80.057	<ul style="list-style-type: none"> - Lyre de 6m conforme à la norme EN 559 - Débit : 12 kg/h - A connecter sur bouteille de gaz propane type industrielle sans limiteur de débit
Kit alimentation gaz sans détendeur	V90.80.082	<ul style="list-style-type: none"> - Pour connecter deux bouteilles de gaz Propane domestiques avec limiteur de débit
Kit de base : V90.00.033		

Garantie bac et alimentation gaz : 1 an

VARIANTE pour un meilleur contrôle du foyer

	<p>Bac GF42 + Module électrovanne</p> <p>Contenu du kit :</p> <ul style="list-style-type: none"> - 1 bac GF42 - 1 télécommande filaire avec bouton poussoir - 1 boîtier module électrovanne et sa batterie 12V, - 1 détendeur gaz pour 1 bouteille de gaz et lyre associée d'alimentation - 1 chargeur
Ref : V90.00.038	

OPTIONS



Module électrovanne

Réf : V90.80.076

Pour le contrôle automatique et instantané du gaz.



Kit 2 bouteilles domestiques

Réf : V90.80.082

Pour connecter 2 bouteilles Propane domestiques (avec limiteur de débit).



Lyre

Réf : V90.80.051

Avec pédale de sécurité.



Maintenance annuelle

Essentiel pour une utilisation pérenne et en toute sécurité.

Contrat de 3 ans

Dans le cadre de notre politique de recherche constante pour une amélioration de nos produits, nous nous réservons le droit de modifier leurs caractéristiques techniques à tout moment sans information préalable. Visuels non contractuels



AEROS 2

Volume d'eau : **35 litres**
Surface de feu : **0,50 m²**
Hauteur des flammes : **jusqu'à 1,50 m**

COMPACT AVEC DES FLAMMES PUISSANTES

BAC À FEU AVEC EAU

- ▶ Effet de feu de nappe impressionnant :
L'eau permet une répartition homogène du feu sur toute la surface du bac
- ▶ Production de flammes réalistes et puissantes s'élevant jusqu'à 1,50 m de hauteur
- ▶ Hauteur des flammes contrôlée selon 10 positions
- ▶ Fort rayonnement thermique ressentit
- ▶ Fonctionne avec tous types de matériel d'extinction : tous types d'extincteurs, lances, unités mousse...

UN BAC À FEU FONCTIONNEL

- ▶ Une vidange facilitée grâce aux pieds à bascule du bac,
- ▶ Une surface de contact au sol accrue permettant des utilisations sur sol meuble

DES FORMATIONS EN TOUTE SÉCURITÉ

- ▶ Télécommande filaire permettant le contrôle du foyer (allumage et extinction)
- ▶ Électrovanne intégrée pour le contrôle automatique et instantané du gaz

ALIMENTATION

- ▶ Par une bouteille de gaz Propane de type industrielle sans limiteur de débit
- ▶ Par deux bouteilles de gaz Propane domestique avec limiteur de débit

Autre alimentation: nous consulter



À RETENIR

- ▶ Effet feu de nappe impressionnant
- ▶ Facile à transporter
- ▶ Electrovanne de sécurité intégrée pour le contrôle automatique et instantané du gaz

CARACTÉRISTIQUES TECHNIQUES

Bac à feu avec eau AEROS 2	V90.00.036	<ul style="list-style-type: none"> - Matériau : Inox 304 - Dimensions : L97,5 x P63 x H24 cm - Poids : 20,8 kg - Batterie rechargeable incorporée de 12 V.
Télécommande filaire		<ul style="list-style-type: none"> - Poignée de commande d'embrasement et d'extinction du feu par bouton poussoir sécurisé - Câble électrique de 6 m et résistant au feu (Norme IEC 331)
Flexible armé d'alimentation gaz	V90.80.057	<ul style="list-style-type: none"> - Lyre de 6m conforme à la norme EN 559 avec détendeur. - Débit : 20 kg/h - A connecter sur bouteille de gaz propane type industrielle sans limiteur de débit
Kit alimentation gaz sans détendeur	V90.80.082	<ul style="list-style-type: none"> - Pour connecter deux bouteilles de gaz Propane domestiques avec limiteur de débit
Kit de base : V90.00.060		

Garantie bac et alimentation gaz : 1 an



OPTIONS



Kit 2 bouteilles domestiques

Réf : V90.80.082

Pour connecter 2 bouteilles Propane domestiques (avec limiteur de débit).



Kit raccord rapide

Réf : V90.80.058

Pour connecter rapidement et facilement la lyre au bac à feu.



Maintenance annuelle

Essentiel pour une utilisation pérenne et en toute sécurité.

Contrat de 3 ans

Dans le cadre de notre politique de recherche constante pour une amélioration de nos produits, nous nous réservons le droit de modifier leurs caractéristiques techniques à tout moment sans information préalable. Visuels non contractuels



PYROS 3

Volume d'eau : **62 litres**
 Surface de feu : **0,83 m²**
 Hauteur des flammes : **jusqu'à 3 m**

DES FLAMMES HAUTES ET PUISSANTES POUR DES FORMATIONS RÉALISTES

BAC À FEU AVEC EAU

- ▶ Effet feu de nappe impressionnant :
L'eau permet une répartition homogène du feu sur toute la surface du bac
- ▶ Production de flammes réalistes et très puissantes s'élevant jusqu'à 3 m de hauteur
- ▶ Hauteur des flammes contrôlée à l'aide d'un manomètre sur pupitre
- ▶ Très fort rayonnement thermique ressenti
- ▶ Fonctionne avec tous types de matériel d'extinction : tous types d'extincteurs, lances, unités mousse...

UN BAC À FEU FONCTIONNEL

- ▶ Une vidange facilitée grâce :
 - Aux poignées permettant une bonne prise en mains du bac,
 - Aux roues permettant de déplacer aisément le bac et de le basculer sans effort
- ▶ Espace de rangement prévu au niveau de l'allumeur pour y placer la télécommande filaire et non filaire



▲ Configuration avec 2 bouteilles propane industrielles (sans limiteur de débit).

+ À RETENIR

- ▶ Grande surface de feu
- ▶ Flammes puissantes à fort rayonnement thermique
- ▶ 2 Télécommandes fournies (sans fil et filaire)
- ▶ Pupitre de contrôle ergonomique et facile à transporter
- ▶ Électrovanne de sécurité intégrée pour le contrôle automatique et instantané du gaz



DES FORMATIONS EN TOUTE SÉCURITÉ AU PLUS PRÈS DE L'APPRENANT

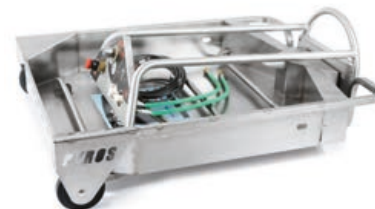
- ▶ Deux télécommandes fournies pour une maîtrise du feu (allumage et extinction)
 - Une télécommande sans fil pratique pour accompagner le stagiaire au plus proche du foyer en s'affranchissant du câble
 - Une télécommande filaire
- ▶ Electrovanne intégrée pour le contrôle automatique et instantané du gaz
- ▶ Bouton d'arrêt d'urgence situé sur le pupitre



Espace de rangement / Compartiment électronique
Connectique d'alimentation gaz

UN PUPITRE ERGONOMIQUE

- ▶ Léger et stable
- ▶ Possible de connecter 1 à 2 bouteilles de gaz industrielles, ou 4 bouteilles de gaz domestiques
- ▶ Facile à transporter : se range dans le bac durant le transport
- ▶ Pupitre équipé de :
 - 2 Robinets d'alimentation gaz
 - 1 Ajusteur de débit pour régler la hauteur des flammes
 - 1 Manomètre de pression pour vérifier en permanence la pression du gaz
 - 1 Bouton d'arrêt d'urgence



Le pupitre se range dans le bac pour le transport

ALIMENTATIONS POSSIBLES

- ▶ Par une ou deux bouteilles de gaz propane de type industrielle sans limiteur de débit
- ▶ Par quatre bouteilles de gaz propane domestiques avec limiteur de débit

Autre alimentation: nous consulter

CARACTÉRISTIQUES TECHNIQUES

Bac à feu avec eau PYROS 3	<ul style="list-style-type: none"> - Matériau : Inox - Dimensions : L117 x P96,5 x H26 cm / Poids : 41,8 kg - Surface de feu : 0,83 m² - Volume d'eau : 62 litres - Batterie rechargeable incorporée de 12 volts. - Connecteurs IP67 résistant à l'eau et à la poussière et équipés de bouchons de protection. - Conditionnement : caisse en carton sur palette 100 x 120 cm
Pupitre d'alimentation	<ul style="list-style-type: none"> - Matériau : Inox - Dimensions : L57 x P39,5 x H99 cm / Poids : 8,8 kg - Réglage de la pression d'alimentation de 0 à 3 bar par détendeur pourvu d'un manomètre. - Sécurisation par bouton « coup de poing » pour les arrêts d'urgence. - Connecteurs IP67 résistant à l'eau et à la poussière et équipés de bouchons de protection. - Alimentation gaz par 1 ou 2 bouteilles Propane de type industrielle sans limiteur de débit. - Pupitre facile à transporter : se range intégralement dans le bac à feu.
Kit 4 bouteilles domestiques	Composé de 2 pièces en Y ce kit permet la connexion de 4 bouteilles Propane domestiques (avec limiteur de débit) aux 2 alimentations du pupitre.
Flexible armé d'alimentation gaz	<ul style="list-style-type: none"> - Longueur : 6 mètres, avec raccords à visser. - Débit d'allumage = 36 kg/h (1 bar), débit nominal = 59 kg/h (2 bar). - Câble électrique : longueur 9 m - résistance au feu (Norme IEC 331).
Télécommande filaire	<ul style="list-style-type: none"> - Poignée de commande d'embranchement et d'extinction du feu par bouton poussoir sécurisé. - Poignée étanche aux projections d'eau. - Câble électrique : longueur 9 m - résistance au feu (Norme IEC 331).
Télécommande sans fils	<ul style="list-style-type: none"> - Résistante aux projections d'eau. - Portée de 30 mètres. <p><small>*Fréquence 433 MHz utilisable en Union Européenne. Autres pays : se renseigner.</small></p>



Kit de base : V90.00.042

Garantie bac, pupitre et alimentation gaz : 1 an

OPTION



Kit 4 bouteilles domestiques

Réf : V90.80.080

Composé de 2 pièces en Y ce kit permet la connexion de 4 bouteilles Propane domestiques (avec limiteur de débit) aux 2 alimentations du pupitre.



Maintenance annuelle

Essentiel pour une utilisation pérenne et en toute sécurité.
Contrat de 3 ans

Dans le cadre de notre politique de recherche constante pour une amélioration de nos produits, nous nous réservons le droit de modifier leurs caractéristiques techniques à tout moment sans information préalable. Visuels non contractuels



PYROS avec module armoire électrique

ACCESSOIRES DE FORMATION

COMPATIBLES AVEC TOUS LES GÉNÉRATEURS DE FLAMMES LEADER

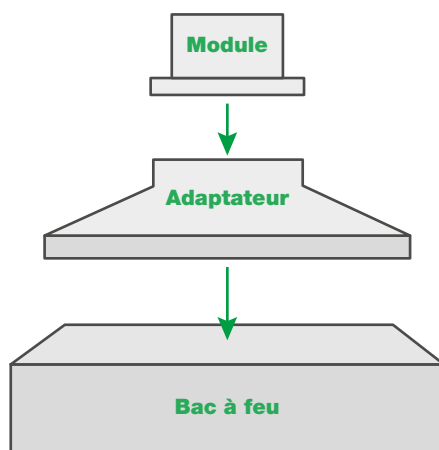
POUR PERSONNALISER ET VARIER LES SESSIONS DE FORMATION

Pour **familiariser** les stagiaires à toutes les situations d'extinctions d'incendie, LEADER propose des modules pour l'ensemble de ses générateurs de flammes capables de **simuler des situations spécifiques** : Feu d'écran d'ordinateur, feu de poubelle, feu de friteuse, feu d'armoire électrique, explosion d'aérosol, feu de moteur électrique et explosion d'huile.

Les modules de formation permettent aux stagiaires de s'exercer à :

- ▶ Reconnaître le type de feu : Feu de classe A, B, C, D ou F
- ▶ Sélectionner l'extincteur approprié : Extincteur à eau pulvérisée, eau + additif, poudres, CO₂ ou mousse
- ▶ Utiliser la technique adéquate pour éteindre le feu : Pulvérisation de l'agent extincteur sur le feu, recouvrement du feu avec linge humide...

PRINCIPE DE MISE EN ŒUVRE



AEROS avec module écran plat

Dans le cadre de notre politique de recherche constante pour une amélioration de nos produits, nous nous réservons le droit de modifier leurs caractéristiques techniques à tout moment sans information préalable. Visuels non contractuels

ADAPTATEURS

Nécessaires à l'installation des modules de formation - Garantie : 1 an



Adaptateur pour GF42 et AEROS 2

Ref : V90.80.074

H : 27,5 cm / L : 71,0 cm / P : 61,5 cm / Poids : 8 kg



Adaptateur pour PYROS 3

Ref : V90.80.077

H : 29 cm / L : 73 cm / P : 45 cm / Poids : 9 kg

MODULES DE FORMATIONS

compatibles avec les adaptateurs des bacs LEADER GF42 – AEROS 2 – PYROS 3 - Garantie : 1 an



Ecran plat

Réf: V90.80.071

H : 38,0 cm / L : 46,5 cm / P : 8,5 cm (base: 14,5 cm)
Poids : 4,6 kg



Corbeille

Réf: V90.80.062

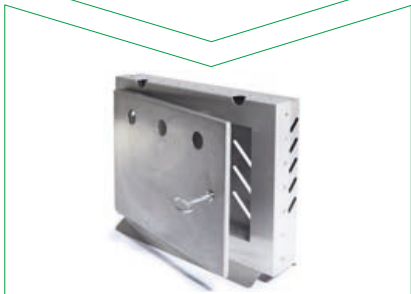
Se fixe sur le module Ecran plat (Réf. V90.80.071).
H: 35,5 cm / L: 39,5 cm / P: 18,0 cm / Poids: 2,9 kg



Feu de friteuse

Réf : V90.80.070

Se pose sur l'ensemble : Ecran plat (Réf. V90.80.071) et Corbeille (Réf. V90.80.062).
H : 14 cm / L : 39,5 cm / P : 26 cm Poids : 1,4 kg



Armoire électrique

Réf: V90.80.075

1 Porte avec clef amovible se fixant sur le module Ecran plat (Réf. V90.80.071).
H : 38,0 cm / L : 46,5 cm / P : 11,0 cm (base: 14,5 cm)
Poids : 6,5 kg



AEROS avec module explosion d'aérosols



Moteur électrique

Réf : V90.80.063

H: 35,5 cm / L: 32,5 cm / P: 56 cm / Poids : 6,8 kg



Explosion d'aérosol

Module - Réf : V90.80.072
Aérosol - Réf : V90.80.079

A utiliser uniquement avec les aérosols LEADER.
Sécurité : Module à ne pas utiliser avec des bouteilles domestiques (sans limiteur de débit).
H: 22,5 cm / L: 26 cm / P: 20 cm / Poids : 6,9 kg



Explosion d'huile

Réf : V90.80.073

A utiliser uniquement avec de l'huile végétale.
H: 45,0 cm / L: 26 cm / P: 30,0 cm / Poids : 2,8 kg



EXTINCTEURS DE FORMATION

RECHARGEABLES EN EAU EN MOINS DE 5 MINUTES

Indispensable à toute formation sécurité incendie, l'extincteur de formation LEADER présente **toutes les caractéristiques d'un véritable extincteur** tout en offrant une **simplicité**, une **rapidité** et un **coût de recharge** incomparable avec les extincteurs classiques.

À RETENIR

- ▶ Economique
- ▶ Mise en œuvre simple et rapide
- ▶ Maintenance réduite
- ▶ Trois versions disponibles

3 VERSIONS DISPONIBLES



Extincteur type pression auxiliaire

Réf : V90.90.000



Extincteur type pression permanente

Réf : V90.90.001



Extincteur type CO₂

Réf : V90.90.023

MISE EN ŒUVRE SIMPLE ET RAPIDE

- ▶ Maniement et aspect identiques à un extincteur standard
- ▶ Bonne prise en main
- ▶ Jet de qualité
- ▶ Autonomie :
 - Extincteur type pression auxiliaire : 30 secondes (6 litres à 15 bar)
 - Extincteur type CO₂ : 30 secondes (2 litres à 15 bar)

RECHARGE ÉCONOMIQUE ET FACILE

- ▶ Extincteur amorti en moins de 7 remplissages : utilise de l'eau sous 15 bar pour simuler l'agent extincteur
- ▶ Remplissage par le formateur en moins de 5 minutes
- ▶ Tête amovible avec large ouverture sur pas de vis pour un remplissage simple et rapide

MISE EN PRESSION FACILE A L'AIDE :

- ▶ D'une pompe à pied (non incluse)
- ▶ D'un compresseur de 15 bar (non inclus)*
 - Soit en utilisant la valve type « Schrader » de l'extincteur
 - Soit en utilisant un connecteur se fixant au niveau du flexible de pulvérisation

*Compresseur 15 bar : Nous consulter



CARACTÉRISTIQUES TECHNIQUES

Hauteur : 58 cm

Diamètre : 15 cm

Poids : 4,3 kg

Contenance maximale des cuves :

- ▶ Extincteur type pression auxiliaire : 6 litres
- ▶ Extincteur type pression permanente : 6 litres
- ▶ Extincteur type CO₂ : 2 litres



ATTENTION

Ces extincteurs sont destinés à la formation : Ils ne peuvent pas être considérés et installés comme des extincteurs standard.

Dans le cadre de notre politique de recherche constante pour une amélioration de nos produits, nous nous réservons le droit de modifier leurs caractéristiques techniques à tout moment sans information préalable. Visuels non contractuels



GÉNÉRATEURS DE FUMÉE

LEADER Smoke

POUR UNE FUMÉE DENSE ET RÉALISTE POUR DES EXERCICES D'ÉVACUATION ET DES FORMATIONS EN TOUTE SÉCURITÉ !

DÉBIT RÉGLABLE

- ▶ Diffusion d'une fumée légère ou dense.

DIFFUSION PROGRAMMABLE

Télécommande digitale pour des réglages intuitifs :

- ▶ Dosage du volume de fumée requis à chaque scénario (pour remplir de petits et grands volumes),
- ▶ Choix du temps de diffusion de la fumée,
- ▶ Choix de l'intervalle de temps entre chaque diffusion.

SYSTÈME DE CHAUFFE PERMANENTE

- ▶ Diffusion de fumée dense en continu afin d'éviter des interruptions de fonctionnement durant la période programmée.

DESIGN ROBUSTE ET COMPACT

- ▶ Enveloppe extérieure résistante aux coups et aux projections d'eau
- ▶ Facile à transporter
- ▶ Encombrement réduit

UNE TÉLÉCOMMANDE AMOVIBLE ET ROBUSTE

permettant de :

- ▶ Déclencher les émissions de fumée à distance

FONCTIONNEMENT CONTINU A DÉBIT RÉDUIT PAR DÉFAUT

- ▶ Pour une économie maximale du fluide.



Télécommande amovible

+ À RETENIR

- ▶ Formations encore plus réalistes
- ▶ Diffusion de fumée programmable
- ▶ Déclenchement possible à distance
- ▶ Entretien **simple et réduit**.

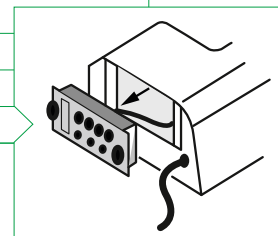
CARACTÉRISTIQUES TECHNIQUES



LEADER Smoke 3

LEADER Smoke 5

Référence	R20.00.113	R20.00.114
Corps de chauffe	1200 W	2100 W
Temps de mise en route	7 minutes	10 minutes
Protection thermique directe	Oui (System DTPD : Direct Thermal Protection Device)	
Débit en fonctionnement continu à faible débit	600 m ³ /min	1320 m ³ /min
Consommation électrique	1200 W, 5,3 A @ 220 V 50/60 Hz	2100 W, 9,2 A @ 220 V 50/60 Hz
Entrée auxiliaire	Prise XLR montée à l'arrière (fournit 12V DC à 50mA) pour alimenter un périphérique d'interface et déclencher la machine (ex : télécommande sans fil).	
Dimensions	485 x 335 x 242 mm	602 x 395 x 306 mm
Poids	11,2 kg	17,7 kg
Télécommande amovible	Digitale avec 3 m de câble	
Fluide recommandé	Fluide LEADER Smoke Tout défaut résultant d'une utilisation de fluides autres que notre fluide ne sera pas couvert par la garantie.	
Capacité du réservoir embarqué	2,5 litres	5 litres
Consommation de liquide	88 ml/min	176 ml/min



OPTION

Tuyauterie de départ de fumée:

Réf : R20.00.108

5 m de tuyau de 104mm avec adaptateur.

FLUIDE LEADER SMOKE

POUR UNE FUMÉE DENSE, RÉALISTE ET SANS DANGER



FLUIDE LEADER SMOKE

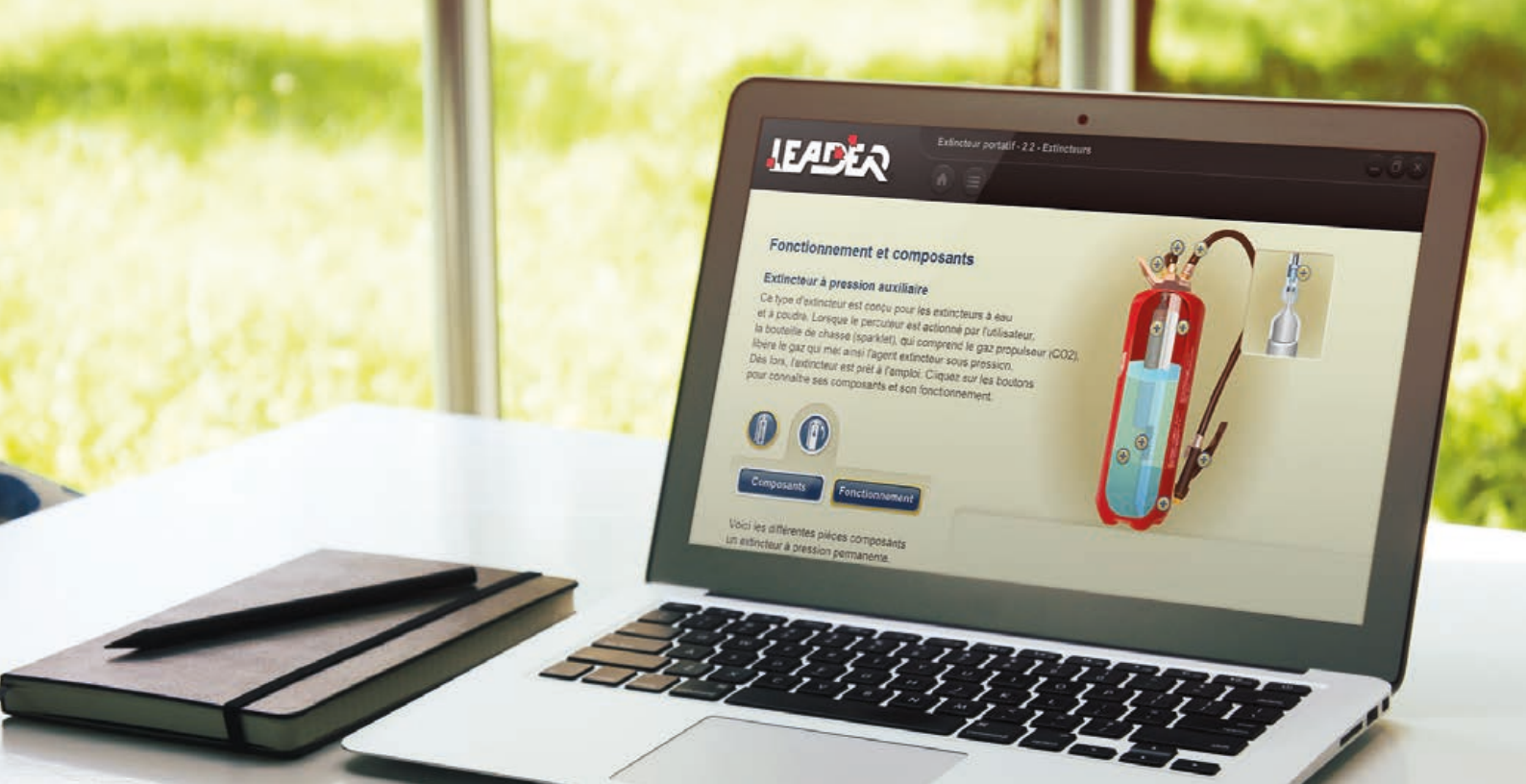
Réf : R20.00.107

Recharge livrée en carton de 4 bidons de 5 litres.

A base d'eau et de glycol, la fumée produite est sans aucun danger de toxicité

- ▶ **Faible dépôt gras** sur les parois du volume enfumé, les personnes ou les matériels (Ventiler le volume en fin d'utilisation).
- ▶ **Fluide écologique** sans danger pour l'environnement
- ▶ **Idéal** pour un exercice au plus **proche de la réalité** : Selon réglage, la densité de la fumée pourra être de très faible à très forte
- ▶ **Economique** : Temps de suspension élevé, 30% supérieur à d'autres fluides disponibles sur le marché !
- ▶ **Polyvalent** : Idéal pour petits volumes (env. 100 m³) & grands volumes (env. 2000 m³)

Dans le cadre de notre politique de recherche constante pour une amélioration de nos produits, nous nous réservons le droit de modifier leurs caractéristiques techniques à tout moment sans information préalable. Visuels non contractuels.



LOGICIEL PÉDAGOGIQUE DE FORMATION INCENDIE

Réf. V90.90.015

UN SUPPORT COMPLET ET ANIMÉ POUR DES FORMATIONS DE QUALITÉ

Véritable outil pédagogique, ces cours sont destinés à tous les formateurs en sécurité incendie. Ils permettent de sensibiliser et de former à la première intervention de manière rythmée et interactive.

DES COURS COMPLETS ET EFFICACES

Ces cours ont pour objectifs :

- ▶ De rappeler les grands principes théoriques sur le feu : les généralités, les classes de feux, les procédés d'extinctions, les agents extincteurs...
- ▶ De présenter les différents types d'extincteurs et leurs composants,
- ▶ D'apprendre aux participants à identifier les matières en feu pour pouvoir choisir l'extincteur approprié (EAU, EAU + ADDITIF, POUDRE, CO₂, MOUSSE),
- ▶ D'apprendre les différentes techniques d'extinction d'un départ de feu,
- ▶ D'expliquer le fonctionnement d'un extincteur,
- ▶ D'acquérir les gestes spécifiques à la mise en œuvre des extincteurs.



+ À RETENIR

- ▶ Des cours rythmés et animés favorisant l'apprentissage
- ▶ Un support complet composé d'auto-évaluation pour une validation rapide des acquis
- ▶ Logiciel personnalisable avec le logo de la société de formation



SUPPORT MULTIMÉDIA

A l'heure du « tout numérique », les cours interactifs se veulent plus **actuels**, plus **attractifs** et plus **efficaces** que les supports traditionnels.

MEILLEURE ASSIMILATION DES CONNAISSANCES

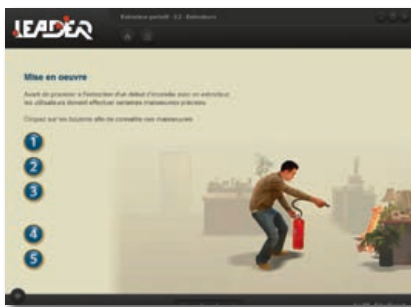
Multimédia (illustrations animées, textes, sons...), et composés d'**animations interactives** et de **boutons à cliquer** privilégiant l'**interaction** entre l'apprenant et son écran, les cours interactifs permettent aux stagiaires d'être **plus impliqués** et de mieux **assimiler** les connaissances.

CONTRÔLE DES ACQUIS

Chaque partie intègre une **auto-évaluation** composée de questionnaires et exercices pratiques **interactifs** pour une validation rapide des acquis.

ERGONOMIQUE

Facile d'utilisation pour une **prise en main rapide**, le logiciel ne nécessite aucune connaissance ou formation particulière pour son utilisation.



Dans le cadre de notre politique de recherche constante pour une amélioration de nos produits, nous nous réservons le droit de modifier leurs caractéristiques techniques à tout moment sans information préalable. Visuels non contractuels



GARANTIE

LEADER garantit ses produits à dater du jour de réception par le client.
La garantie couvre les défauts de matière première et tout vice de fabrication.

Les durées de garantie respectives sont les suivantes :

- ▶ Bac et pupitre (PYROS 3, AEROS 2, GF42) : 1 an
- ▶ Accessoires de générateurs de flammes (modules de formation) : 1 an
- ▶ Générateurs de fumée LEADER SMOKE : 2 ans
- ▶ Extincteurs de formation : 1 an
- ▶ Batteries et allumeurs : 6 mois

Cette garantie ne s'applique pas lorsqu'il a été reconnu par nos services que les matériels ont été détériorés par :

- ▶ Une usure normale due au fonctionnement
- ▶ Une utilisation non conforme du matériel
- ▶ Des accidents provenant de négligences
- ▶ Un défaut d'entretien
- ▶ Le non-respect des normes et indications constructeurs
- ▶ Un défaut de qualité de stockage

Les pièces d'usures, telles que tuyaux, pieds, câbles de télécommande, roues, peinture et étiquettes..., sont exclues de la garantie si les défauts sont constatés après la mise en œuvre du produit.





PROCHE DE SES CLIENTS POUR CONCEVOIR LES PRODUITS DE **DEMAIN**



Emulseurs & dosage mousse



Ventilation mobile



Equipements de secours-sauvetage



Appareils de formation incendie



Vision thermique



Extinction incendie

SIÈGE SOCIAL

GRUPE LEADER S.A.S.

ZI des Hautes-Vallées - Chemin n° 34 - CS20014 - 76930 Octeville sur Mer - France

Tél : +33 (0)2.35.53.05.75 - Fax : +33 (0)2.35.53.16.32

info@leader-group.eu

FILIALES

LEADER GmbH

Zur Fabrik 10 - 66271 Kleinblittersdorf - Allemagne

Tel. : +49 (0) 6805/60067-0 - Fax : +49 (0) 6805/60067-10

info@leader-gmbh.de

LEADER NORTH AMERICA Inc.

109-A Summerville Drive, Mooresville, NC 28115 - U.S.A

Tel: + 1 704-662-3377 - Fax: + 1 704-662-3397

info@LeaderNorthAmerica.com

AGENCES

ESPAGNE / PORTUGAL / AMÉRIQUE LATINE

spain.portugal.latinamerica@leader-group.eu

CHINE / HONG KONG / MACAO

china@leader-group.eu

www.groupe-leader.fr