

Spezifikation:

**Hersteller: LUNOR, G.Kull AG
CH-8041 Zürich**

Fabriziert und hergestellt gemäss den Technischen Weisungen des Bundesamtes für Bevölkerungsschutz.

Bestehend aus:

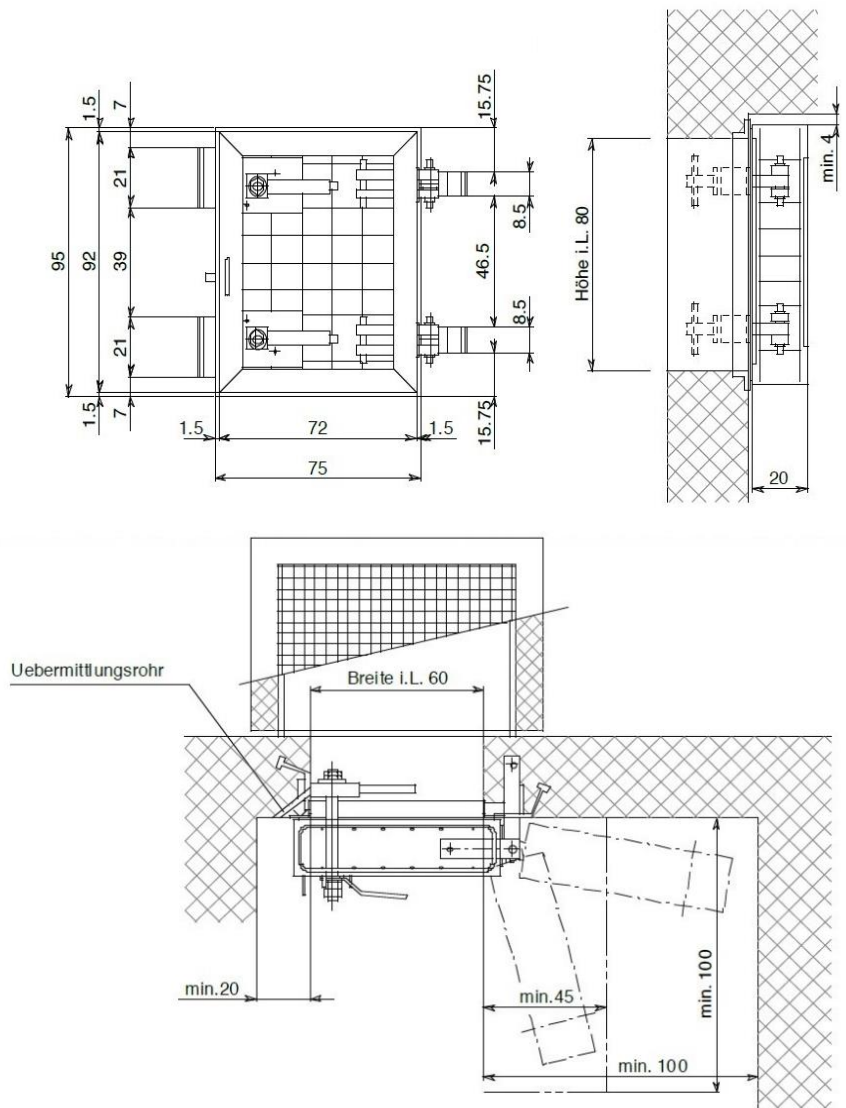
Türkörper aus Stahlprofil mit Gummidichtung und eingeschweisstem Armierungskörper, beidseitig demontierbare Verschlusskloben. Innere Verschlüsse mit Sicherungsbolzen zum Schutz vor ungewolltem Öffnen, Druckstoss und Erdstösse (Schock). Türrahmen mit Winkelstahl mit massiven Ankern und Doppelscharnieren. Stahlteile grundiert mit Primer. Gummidichtungen dürfen zum Streichen nicht entfernt werden.

Panzertüre, Typ PD

BZS SR 14-701

Nennmass:

Breite: 60 cm
 Höhe: 80 cm
 Dicke: 20 cm
 Schutzgrad: 3 bar
 Gewicht ohne Beton: 140 kg
 Dicke: 20 cm
 Schutzgrad: 3 bar



Installationshinweise:

Panzerdeckel Schutzraumseitig einbetonieren, oberhalb Panzerdeckel bis zur Decke muss ein Abstand von mindestens 4 cm bestehen.

Schutzraum-Abschlüsse mit dem Rahmen und den Ankern in der Schalung sicher befestigen. Zuerst die Wände betonieren. Erst wenn Wände genügend ausgehärtet sind, darf der Panzerdeckel betoniert werden. Es ist sehr wichtig, dass der Panzerdeckel in geschlossenem Zustand (alle Hebelverschlüsse geschlossen) und mit geeigneten Mitteln gegen den Boden abgestützt bleibt, bis auch der Panzerdeckel ausgehärtet ist.

Mit den Schutzraum-Abschlüssen wird eine detaillierte Montageanleitung mitgeliefert. Die Hinweise sind strikte zu beachten.